

## Упутство за одређивање леукоцитарне формуле

1. Отворити дијафрагму микроскопа.
2. На доњи леви угао крвног размаза ставити кап кедровог (имерзионог) уља.
3. Поставити објектив са увеличањем од **100 x** (имерзиони објектив – ОИЛ, енг.) и сочиво објектива лагано уронити у имерзионо уље.
4. Померањем **микрозавртња** изоштрити слику у видном пољу, избројати 100 леукоцита и за сваки избројани леукоцит, сходно врсти којој припада (моноцит, лимфоцит, неутрофил, итд.), унети цртицу у одговарајућу колону табеле.
5. Одредити релативну и апсолутну леукоцитарну формулу уз помоћ датих образаца.

Гранулоцити			Агранулоцити	
Неутрофилни	Еозинофилни	Базофилни	Лимфоцити	Моноцити
////	///	///	///	///

**Релативна леукоцитарна формула**

Образац за одређивање релативне леукоцитарне формуле:

$$\frac{\text{Нађен број једне врсте леукоцита}}{\text{Број укупно избројаних леукоцита на крвном размазу}} \times 100$$

% од укупног броја леукоцита	
Неутрофили	
Еозинофили	
Базофили	
Лимфоцити	
Моноцити	

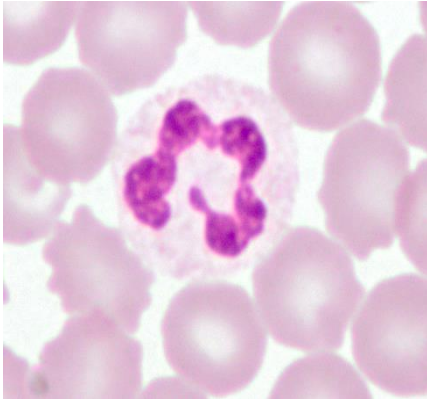
**Апсолутна леукоцитарна формула**

Образац за одређивање апсолутне леукоцитарне формуле

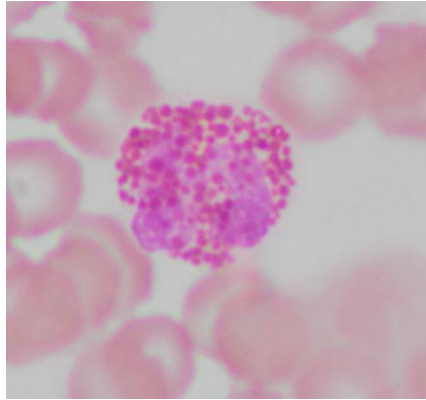
$$\frac{\% \text{ једне врсте леукоцита} * \text{бр. леукоцита/L крви}}{100}$$

Број од укупног броја леукоцита	
Неутрофили (10 <sup>9</sup> /L)	
Еозинофили (10 <sup>9</sup> /L)	
Базофили (10 <sup>9</sup> /L)	
Лимфоцити (10 <sup>9</sup> /L)	
Моноцити (10 <sup>9</sup> /L)	

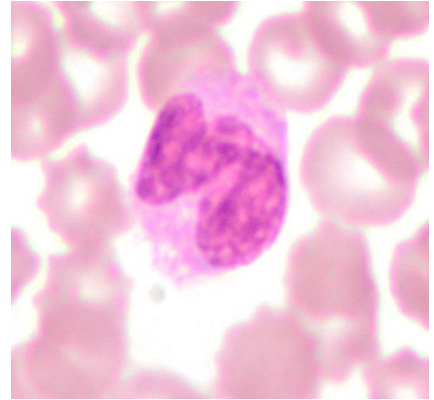
### Гранулоцити



**Слика 1.** Неутрофил пса

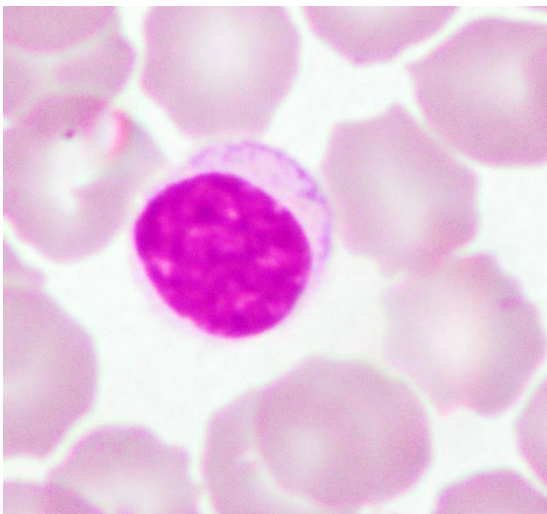


**Слика 2.** Еозинофил пса

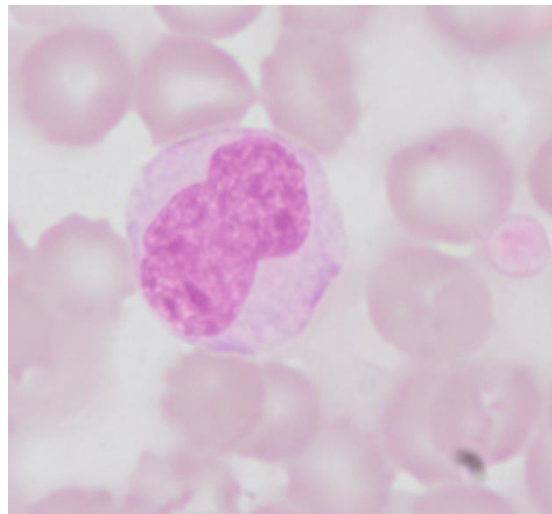


**Слика 3.** Базофил пса

### Агранулоцити



**Слика 4.** Лимфоцит пса



**Слика 5.** Моноцит пса