

Klinički pregled mokraće

Fizičke osobine

Konzistencija



Prozirnost



Miris



Specifičan za vrstu



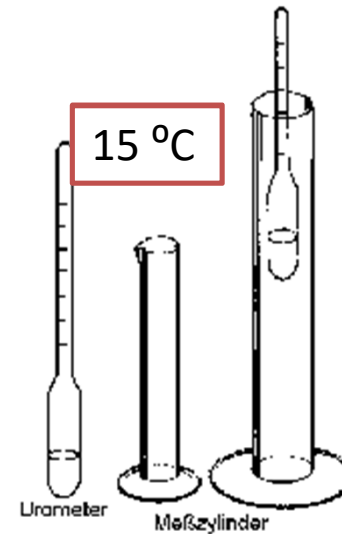
Klinički pregled mokraće

Fizičko- hemijske osobine

Specifična težina

1,010- 1,050

Meri se urometrom



Zavisí od količine izlučene mokraće (postoje izuzeci)



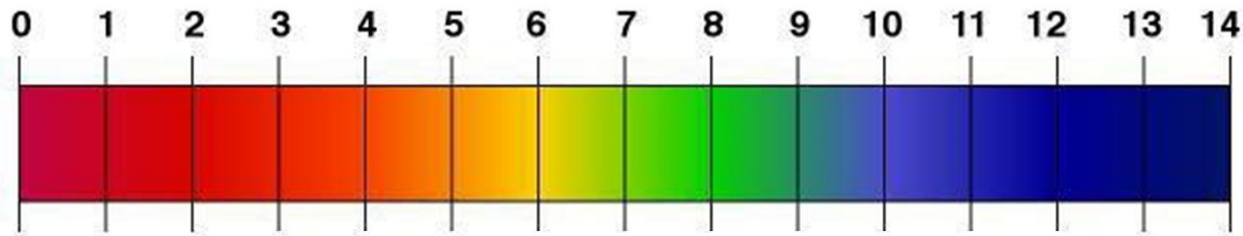
Diabetes mellitus

Klinički pregled mokraće

Fizičko- hemijske osobine

4,5- 8,5

Elektrohemijska reakcija mokraće



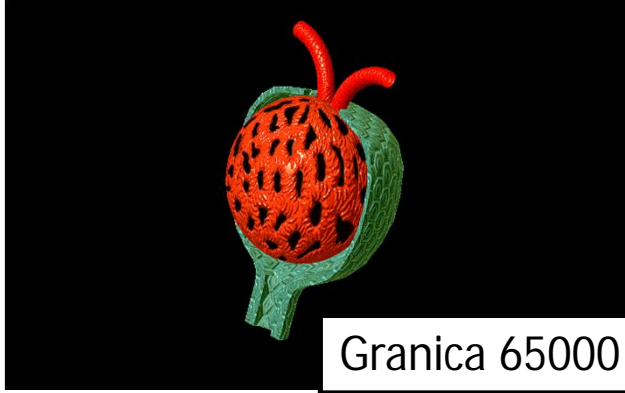
Lakmus papir



Klinički pregled mokraće

Hemijski sastojci

Belančevine



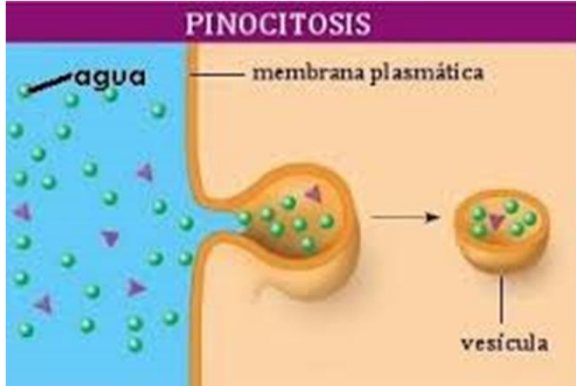
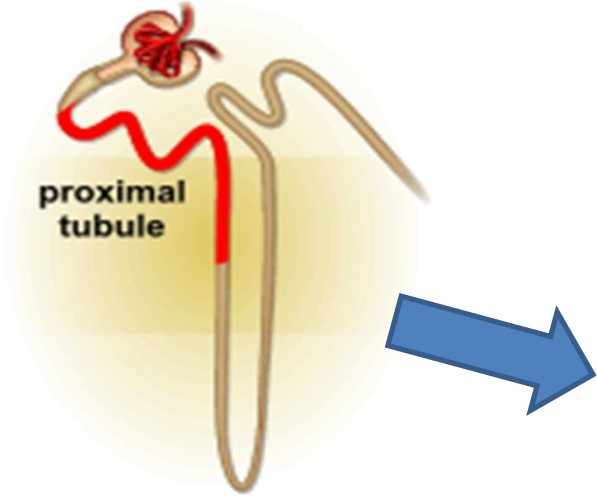
Granica 65000 D

60 g dnevno

U primanoj mokraći 0,3 g / L proteina

Relativno malo, međutim ukupna količina primarne mokraće 180 L (ljudi)

Reapsorpcija u proksimalnim tubulima



Proteina nema u sekundarnoj mokraći zdravih životinja
(njihova koncentracija je ispod limita detekcije)



Klinički pregled mokraće

Hemijski sastojci

Belančevine

Fiziološka proteinurija (62,5 mg/L sekundarne mokraće)



Porodaj, graviditet, intenzivan fizički rad, novorođenčad....



Pregnant cat x-ray



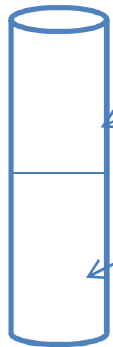
Klinički pregled mokraće

Hemijski sastojci

Belančevine

Probe za dokazivanje

Proba sa sulfosalicilnom kiselinom



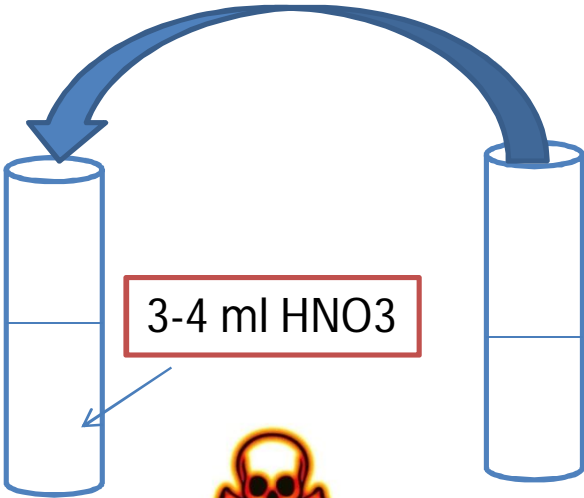
max. 5 kapi sulfosalicilne kiseline

5 ml mokraće



Zamućenje, bele pahuljice (100 mg/l)

Proba sa azotnom kiselinom (Helerova)



3-4 ml HNO3

3-4 ml mokraće



Beli prsten (300 mg/l)

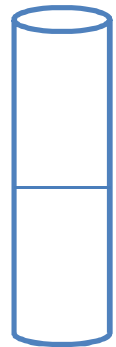
Klinički pregled mokraće

Hemijski sastojci

Belančevine

Probe za dokazivanje

Proba sa hloral-hidratom



Na vrh kašičice
hloral- hidrat

par ml mokraće

Ne mućkati epruvetu



Beličast talog

Proba kuvanjem



2-3 kapi sirćetne kiseline

5 ml mokraće



Kuvati na plameniku



Zamućenje

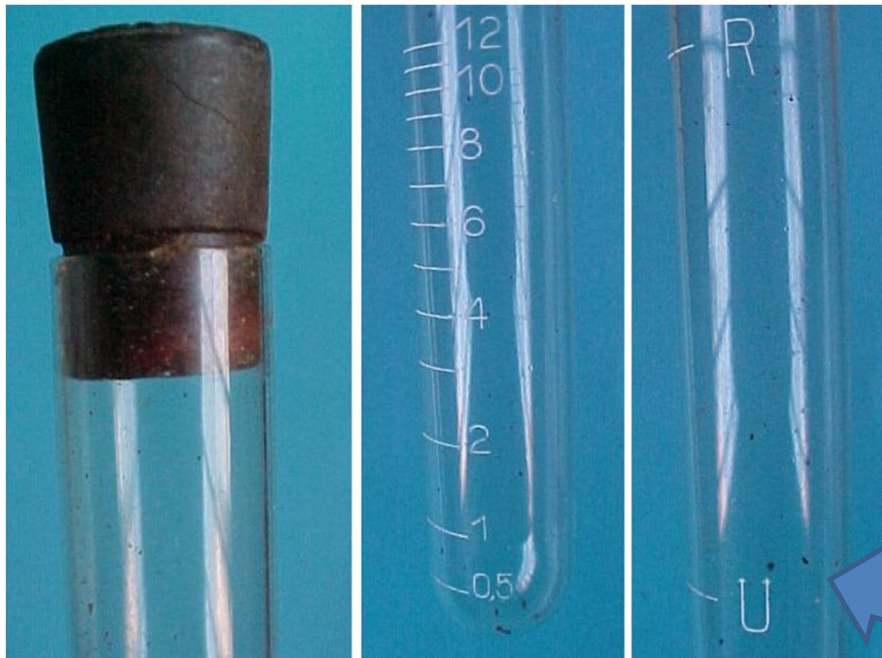
Klinički pregled mokraće

Hemijski sastojci

Belančevine

Probe za dokazivanje

Kvantitativno dokazivanje **Esbachovim albuminometrom**



Esbachov reagens

(10 g pikrinske kiseline,
20g limunske kiseline,
1 l vode)

Mokraća

24 sata

Očitana vrednost u g/L

Hvala na pažnji