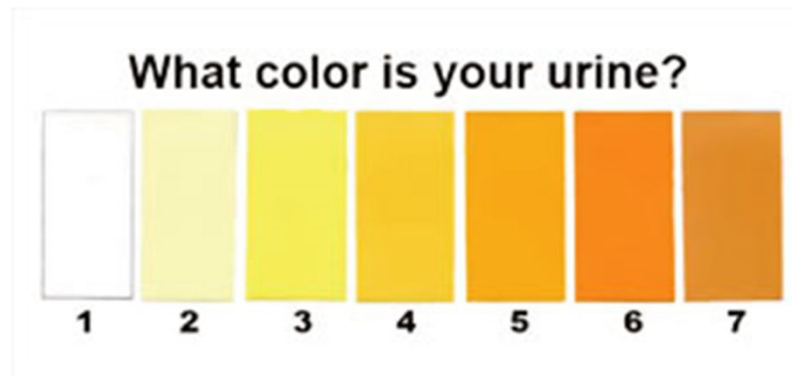


UNIVERZITET U BEOGRADU
FAKULTET VETERINARSKЕ MEDICINE
KATEDRA ZA FIZIOLOGIJU I
BIOHEMIJU



Vežba br. 4

Klinički pregled mokraće - I deo



IV vežba- ključna pitanja i zadaci

The background of the slide is a photograph of laboratory glassware. On the left, a test tube contains a yellowish liquid. On the right, a beaker contains a similar yellowish liquid. The text boxes are overlaid on this image.

Mokraća?

Stvaranje mokraće (primarna-sekundarna mokraća?)

Klinički pregled mokraće (opšti podaci, fizičke osobine, fizičko-hemijske Osobine, hemijski sastav mokraće)?

Diureza?

Proteini u mokraći?

Fiziološka proteinurija?

Probe za dokazivanje prisustva proteina u mokraći?

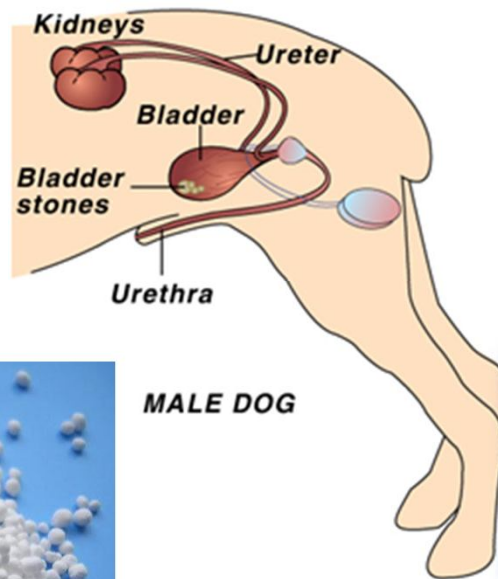
IV vežba- ključna pitanja i zadaci

Zadaci:

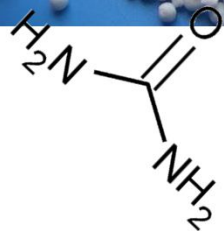
1. Izvesti probe za dokazivanje prisustva proteina u mokraći. Ispitati mokraću A i mokraću B na prisustvo proteina probom sa sulfosalicilnom kiselinom, azotnom kiselinom (Helerova proba), hloral-hidratom i probom kivanjem.
2. Napisati zaključak koja mokraća je fiziološka (A ili B) i princip korišćenih proba.

Mokraća

Mokraća je **ekskret** kojim se iz organizma izbacuju krajnji proizvodi metabolizma, mineralne soli i višak vode



MALE DOG



Mokraća

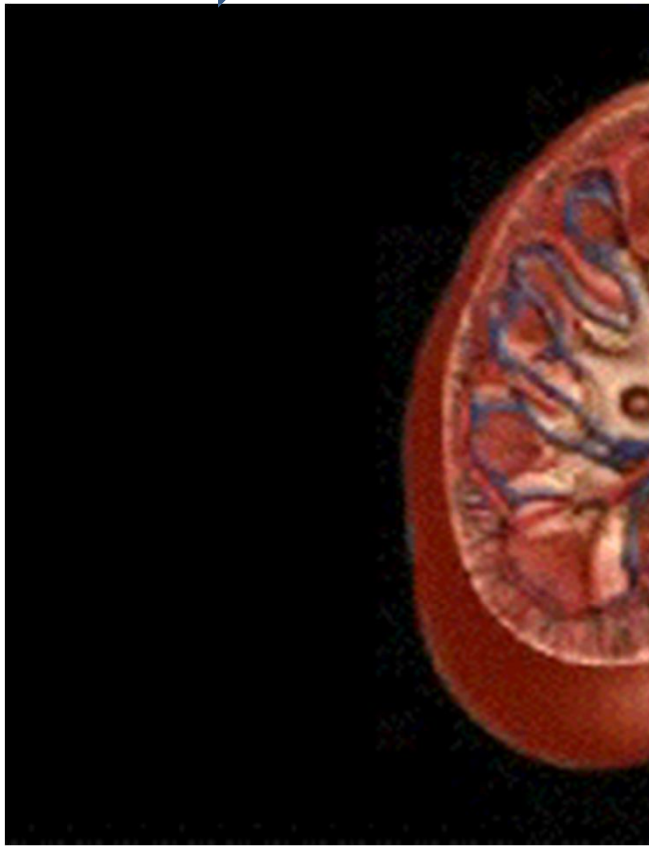
Nastaje **ultrafiltracijom** krvne plazme u bubrezima



Primarna mokraća



Sekundarna mokraća



Klinički pregled mokraće

1. Opšti podaci (vrsta životinje...)

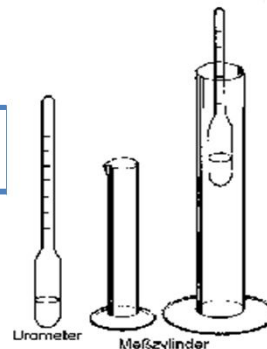


2. Ispitivanje fizičkih osobina (boja, miris...)

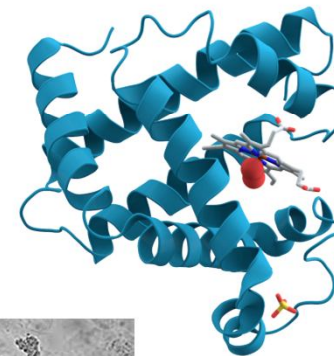
What color is your urine?



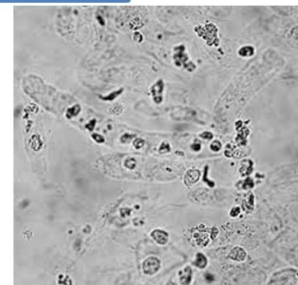
3. Ispitivanje fizičko hemijskih osobina



4. Ispitivanje hemijskog sastava mokraće



5. Mikroskopski pregled sedimenta mokraće



Klinički pregled mokraće

- Opšti podaci



Šalju se u propratnom aktu

Vrsta životinje



Način uzimanja

Vreme uzimanja



Klinički pregled mokraće

Opšti podaci

Dnevna količina mokraće - **diureza**

3-6 l



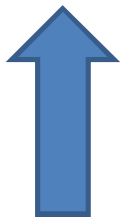
6-12 l

2-4 l



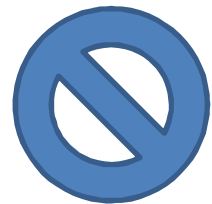
0,25-1 l

Poliurija



Oligurija

Anurija

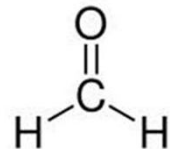


Klinički pregled mokraće

Opšti podaci

Način konzerviranja

Pregled- 2 h nakon uzimanja



NaN_3



Klinički pregled mokraće

Fizičke osobine

Boja

| | |
|---|---------------|
| 1 | Light yellow |
| 2 | Yellow |
| 3 | Yellow-orange |
| 4 | Orange |
| 5 | Dark orange |
| 6 | Brown |
| 7 | Black |

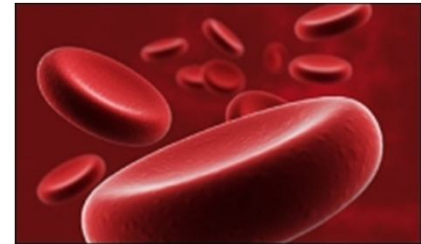
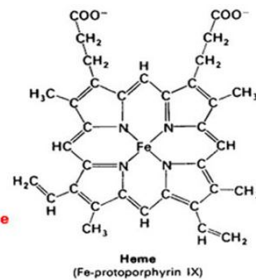
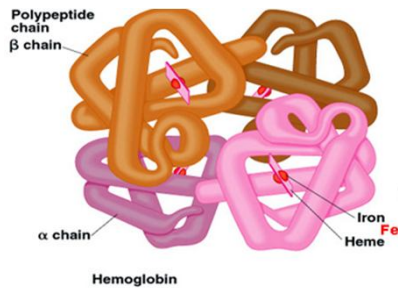
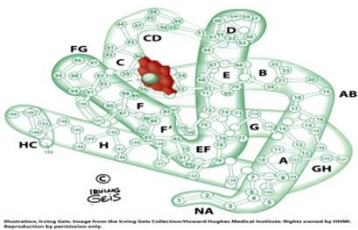
Urobilinogen,
urohrom, uroporfirin



Promena boje

Crna boja- mioglobinurija

Crvena boja- hemoglobinurija- hematurija



Klinički pregled mokraće

Fizičke osobine

Fiziološka boja mokraće



