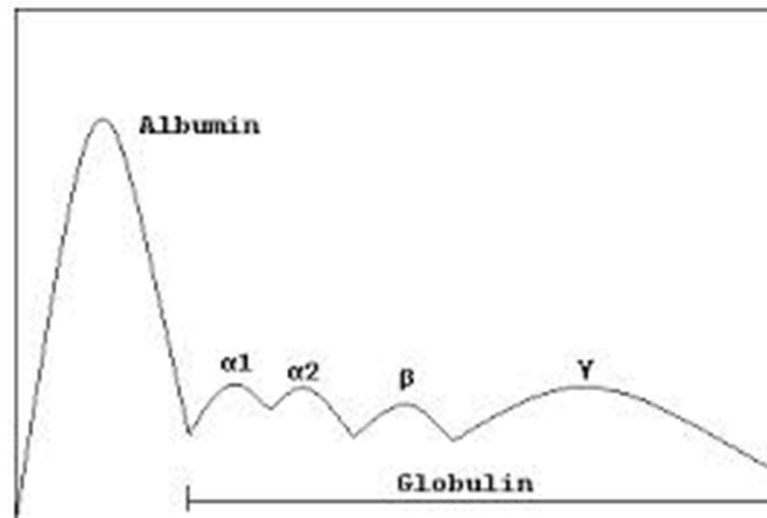




VEŽBA BR. 6

Određivanje parametara krvi na hematološkom brojaču, Taloženje belančevina krvne plazme i seruma, Periferni krvotok žabe



VI vežba- ključna pitanja i zadaci

Proteini krvne plazme?

Podela?

Uloge?

Koncentracija?

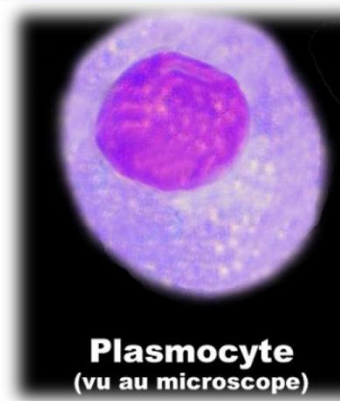
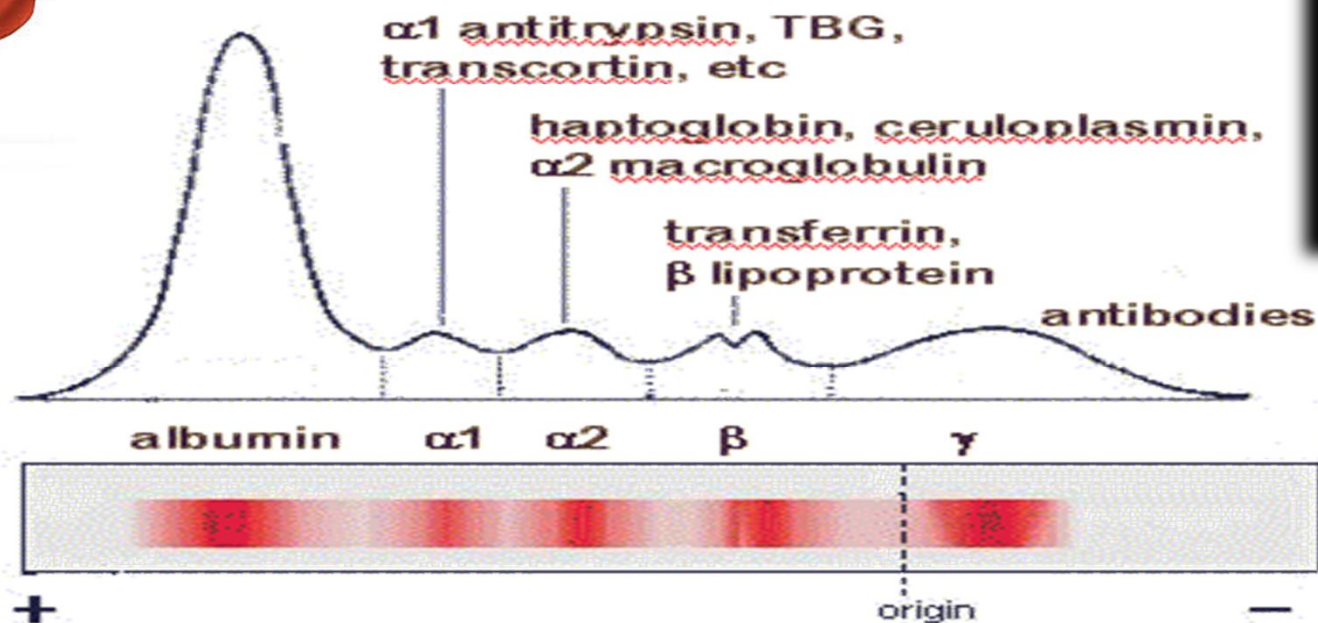
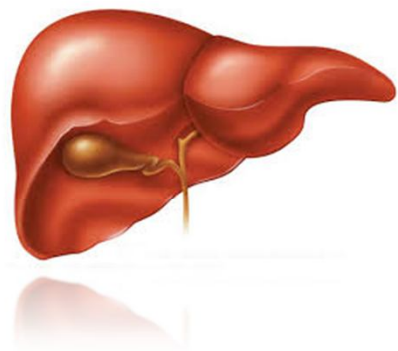
Istaložiti proteine krvne plazme i napisati zaključak

Periferni krvotok žabe?

Razlike između arterijskog i venskog krvotoka?

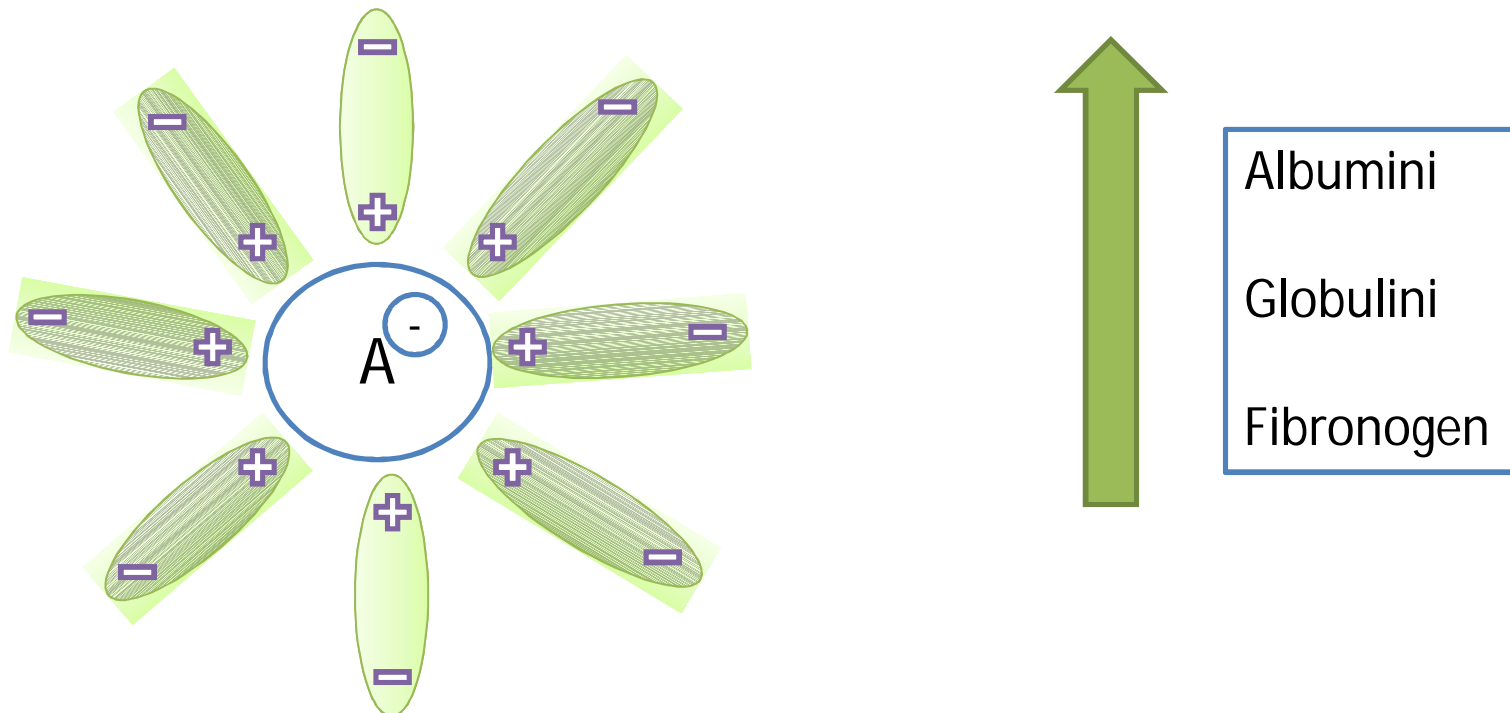
PROTEINI KRVNE PLAZME

- Preko 200 vrsta proteina
- Conc.proteina u krvnoj plazmi 60-80 g/l - proteinemija
- Sintetišu se u **jetri i plazmocitima**
- Elektroforetska pokretljivost – albumini, globulini, fibrinogen
- Uloge ?



PROTEINI KRVNE PLAZME

Proteini u krvnoj plazmi su disosovani kao slabe kiseline
Privlače za sebe dipole vode
Stepen hidratisanosti proporcionalan je njihovom električnom naboju



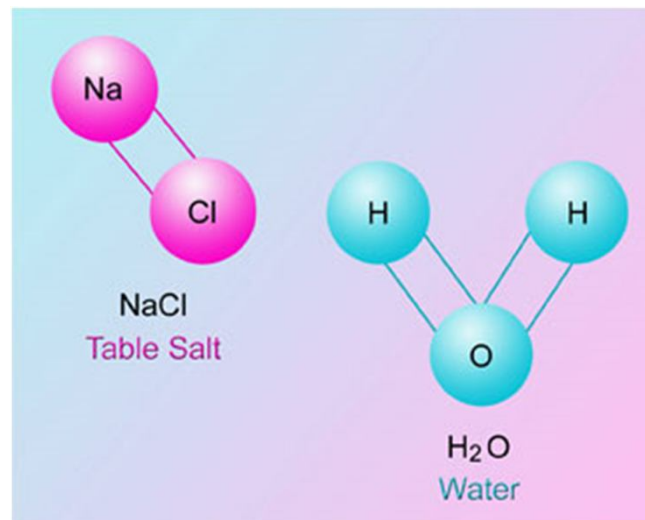
TALOŽENJE BELANČEVINA KRVNE PLAZME

Soli lakih metala

Soli težkih metala

- Skidaju vodeni omotač oko proteina
- Reverzibilno taloženje

- Ireverzibilno taloženje



TALOŽENJE FIBRINOGENA



TALOŽENJE GLOBULINA I ALBUMINA

Biuret
0,5 ml NaOH
par kapi Cu SO₄

3 ml krvni serum
(A, G)

+
3 ml zasićen rastvor
(NH₄)₂SO₄

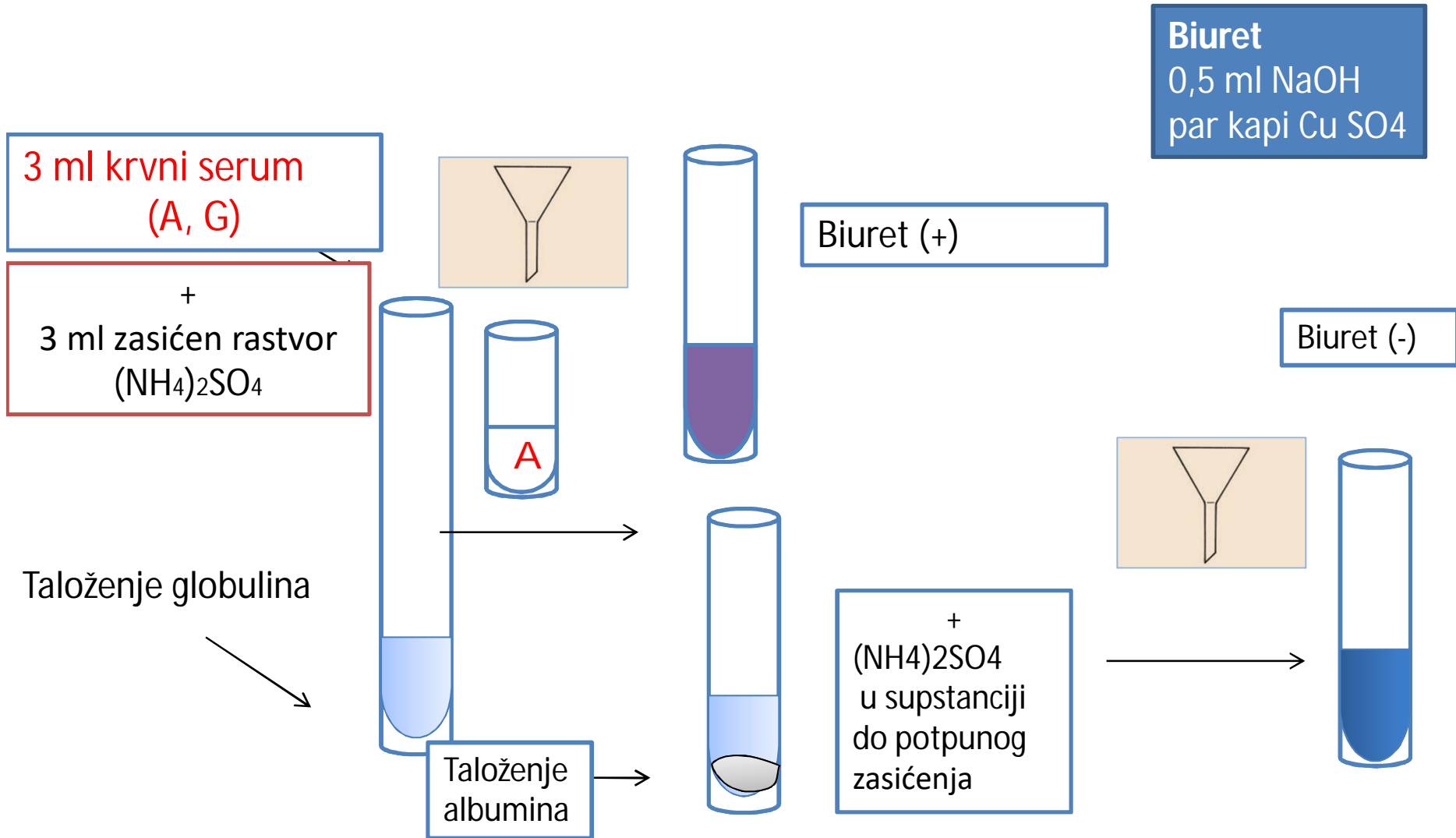
Biuret (+)

Biuret (-)

Taloženje globulina

Taloženje albumina

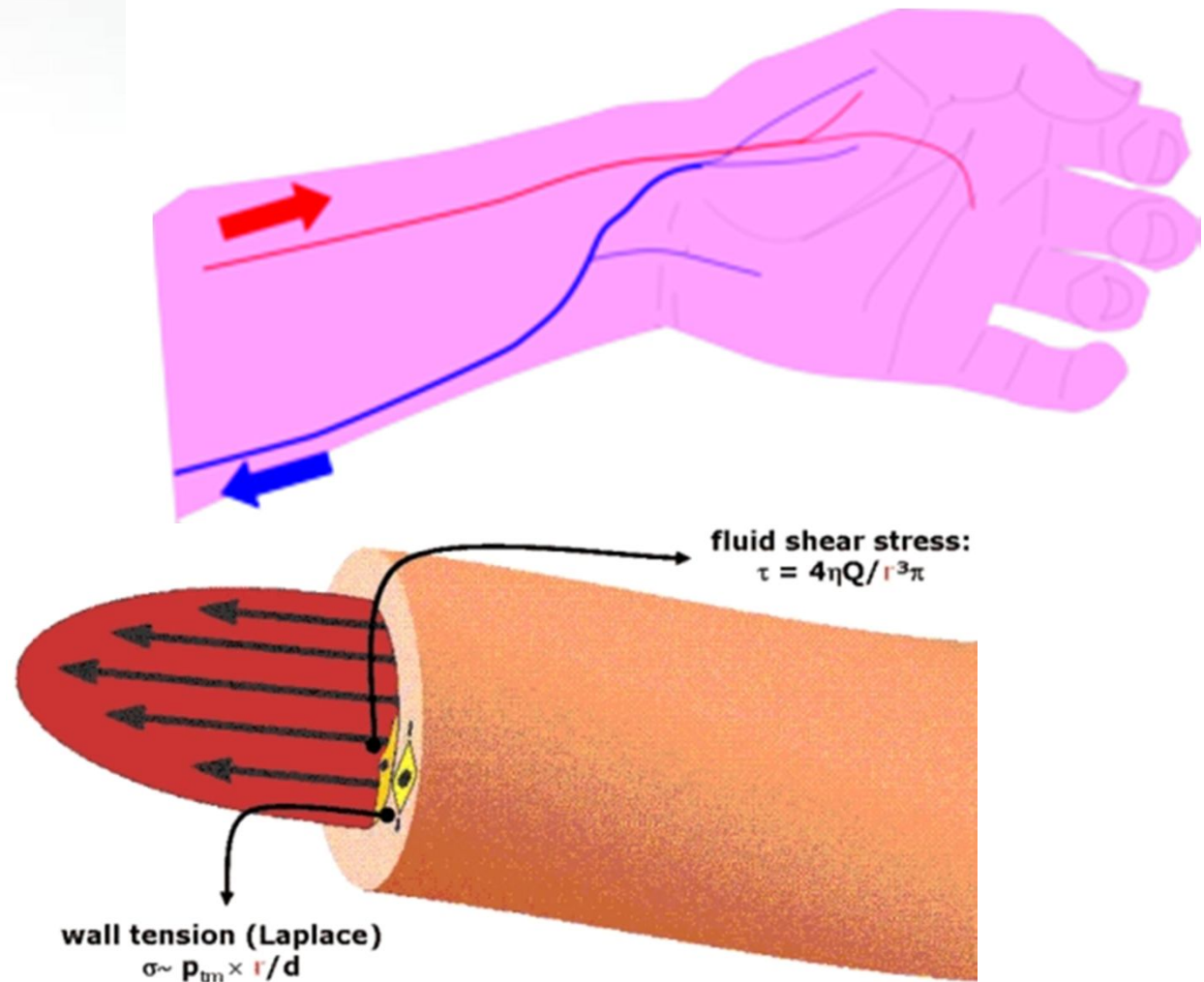
+
(NH₄)₂SO₄
u supstanciji
do potpunog
zasićenja



ZAKLJUČAK

- NaCl i $(\text{NH}_4)_2\text{SO}_4$ skidaju vodeni omotač sa belančevina-taloženje
- Albumini se najteže talože (najviše vezanih dipola vode)
- Reakcije su povratne – dodavanjem vode u višku gubi se talog

Periferni krvotok žabe



VI vežba- ključna pitanja i zadaci

Proteini krvne plazme?

Podela?

Uloge?

Koncentracija?

Istaložiti proteine krvne plazme i napisati zaključak

Periferni krvotok žabe?

Razlike između arterijskog i venskog krvotoka?

Praktična pitanja i zadaci

Transfuzija plazme zdravog psa, drugom zdravom psu dovešće do:

- a. Smanjenja hematokrita krvi primaoca.
- b. Povećanja viskoznosti krvi primaoca.
- c. Smanjenja MCHC indeksa krvi primaoca.
- d. Povećanja broja krvnih ćelija u krvi primaoca.
- e. Smanjenja koncentracije proteina u plazmi primaoca