

BROJANJE LEUKOCITA



BROJANJE LEUKOCITA



BROJANJE LEUKOCITA

1. Melanžer za leukocite

- ❖ krv se uzima do oznake 0,5
- ❖ **Türkov rastvor** do oznake 11 (razblaženje 20 x)

Türkov rastvor

- sirćetna kiselina (razaranje eritrocita)
- gencijana violet (boje se jedra leukocita)



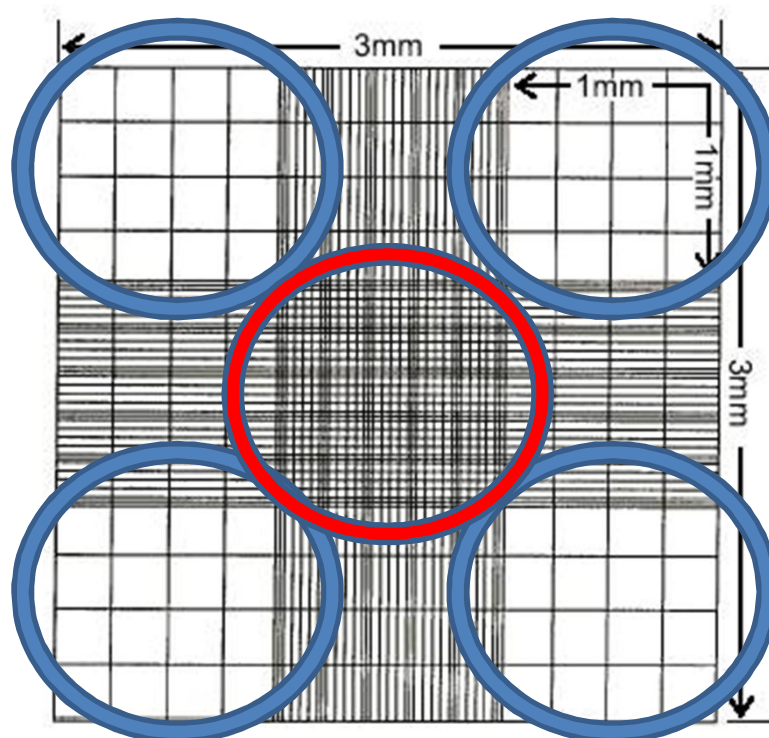
BROJANJE LEUKOCITA

2. Specijalne komorice sa mrežicama

- ❑ Postupak pripreme komorice i postavljanja uzorka krvi je isti kao kod brojanja eritrocita

Thoma- Zeissova komora - 400 kvadratića

Neubauerova komora- 4 ugaona kvadrata koji se sastoje od 16 manjih kvadratića



OBRAZAC ZA IZRAČUNAVANJE

Broj Le/l = br. Izbrojanih Le^{*} x 10 x 20 x 10⁶

Obrazloženje obrasca:

10 - visina komore

20 - stepen razblaženja

* ako se leukociti broje u 4 ugaona kvadrata, uzeti srednju vrednost

Primer:

✓ broj izbrojanih leukocita je 35

Broj Le/l = 35 x 10 x 20 x 10⁶ = 7000 x 10⁶ = 7 x 10⁹/l

Ne možemo odrediti vrstu leukocita, nego dobijamo informaciju o ukupnom broju svih leukocita!!!

LEUKOCITARNA FORMULA

Procentualni odnos
pojedinih vrsta Le

%

Relativna
leukocitarna
formula

Apsolutna
leukocitarna
formula

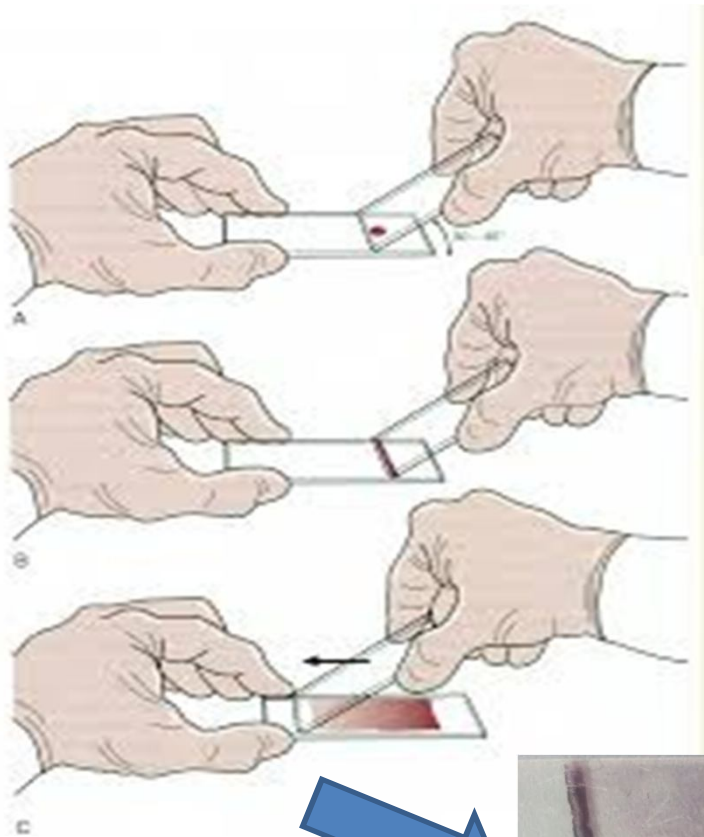
Ukupan broj
pojedinih vrsta
leukocita u 1 l krvi

LEUKOCITARNA FORMULA

	% od ukupnog broja leukocita				
vrsta	neutrofili	eozinofili	bazofili	limfociti	monociti
Goveče	25-35	2-5	1	60-65	5
Ovca	25-35	2-5	1	60-35	5
Koza	34-40	2-5	1	50-55	5
Svinja	35-50	2-5	1	45-55	5-6
Konj	50-60	2-5	1	30-40	5-6
Pas	60-70	2-5	1	20-25	5
Mačka	55-60	2-5	1	30-35	5
Kokoš	25-30	3-8	1-4	55-60	10
Pacov	20-25	2-5	1	70-75	2-3

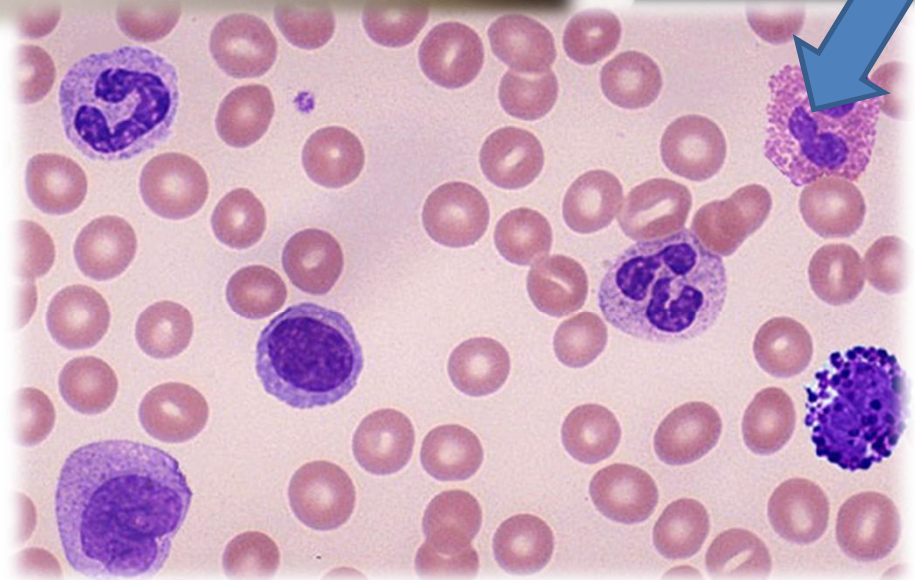
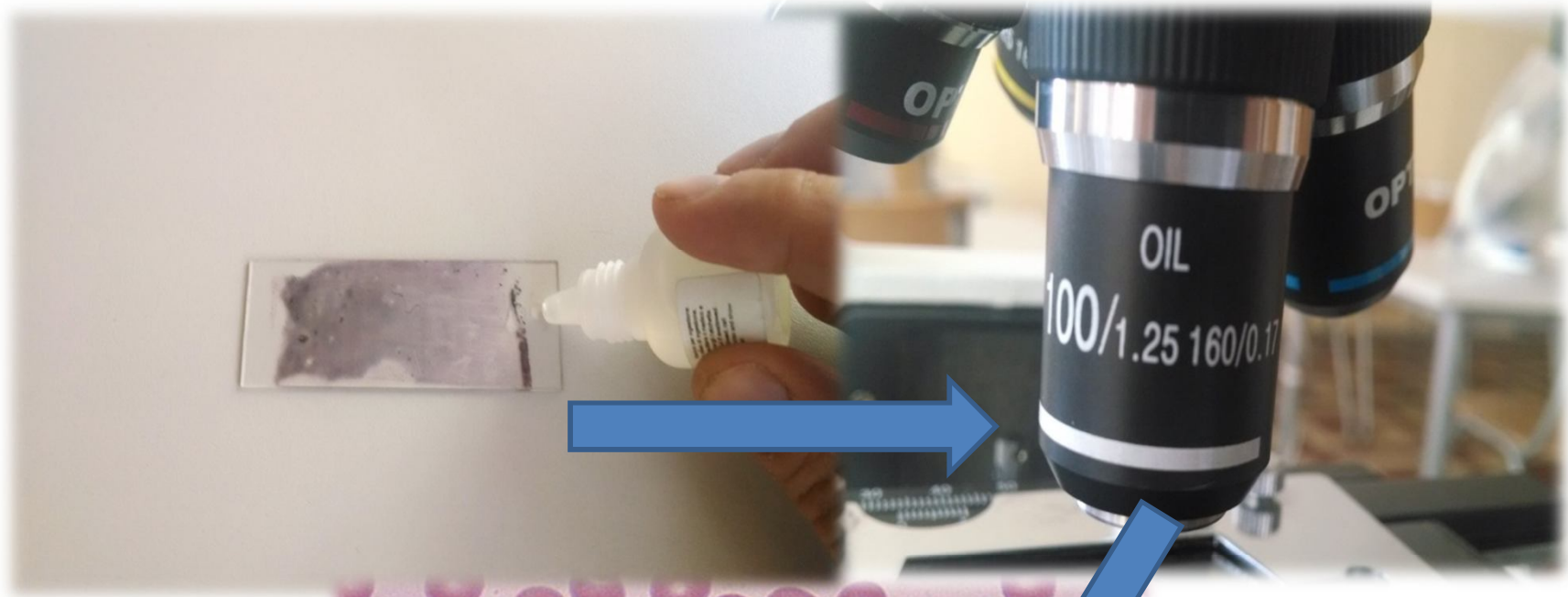
ODREĐIVANJE LEUKOCITARNE FORMULE

- Pravljenje preparata krvnog razmaza
- za određivanje relativne leukocitarne formule



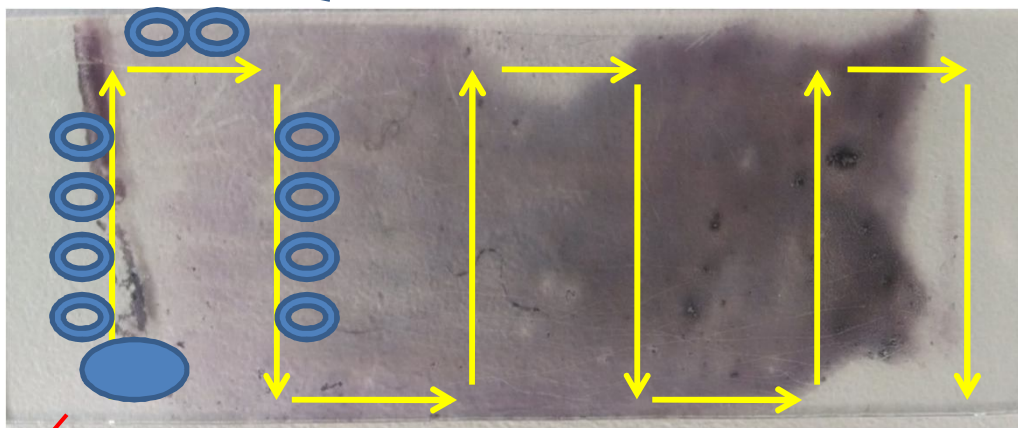
1. Na jedan kraj predmetnog stakla staviti jednu kap krvi
2. Drugom pločicom pod uglom od 45° razvući krv u jednom potezu
3. Bojenje po **Papenheimu**





KRVNI RAZMAZ

- 4 uspravna i 2 horizontalna vidna polja
- Naći najmanje 100 leukocita



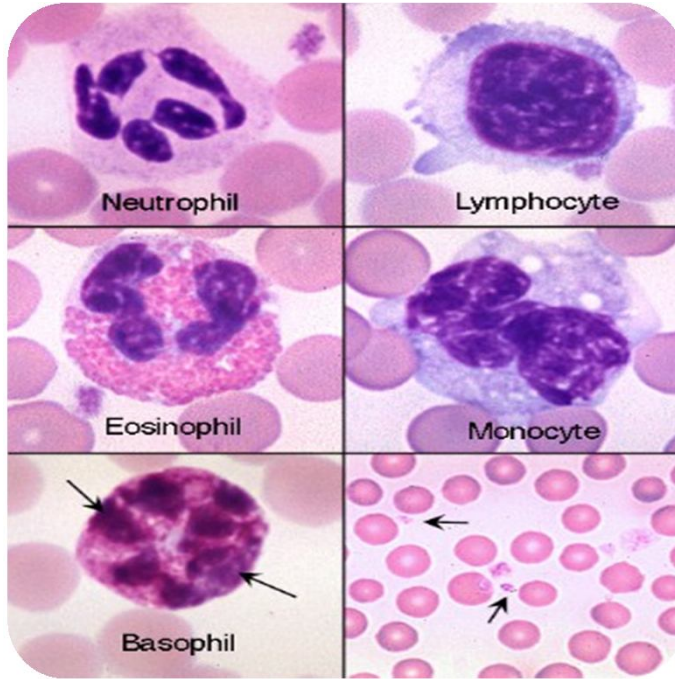
kap kedrovog ulja

U **tabelu** popisati nađene vrste leukocita i izraziti u procentima

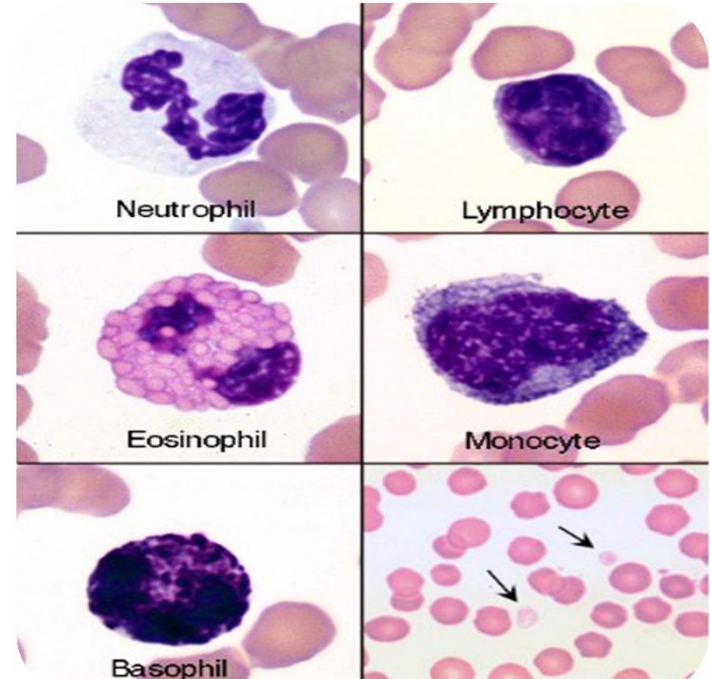
ako je broj izbrojanih Le > 100 ili < 100

% zastupljenosti određene vrste leukocita = $\frac{\text{nađen br. te vrste Le}}{\text{br. ukupno nađenih Le}} \times 100$

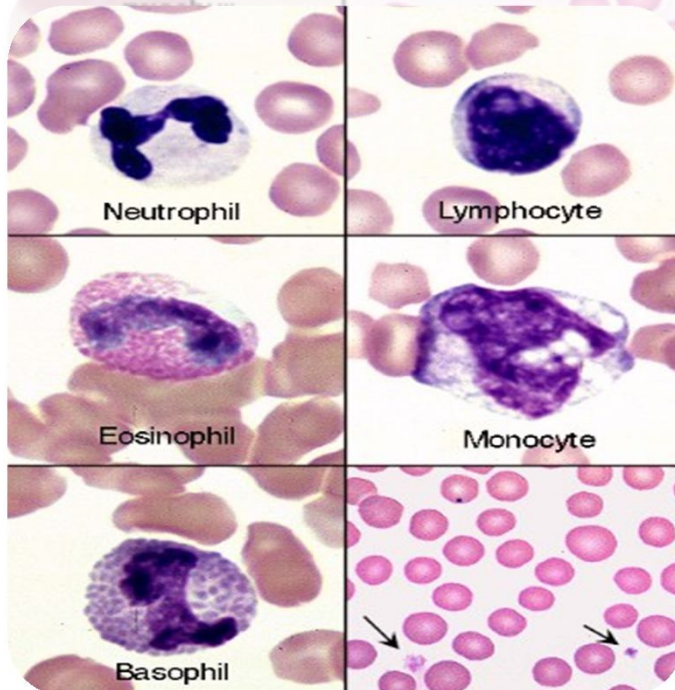
Goveče



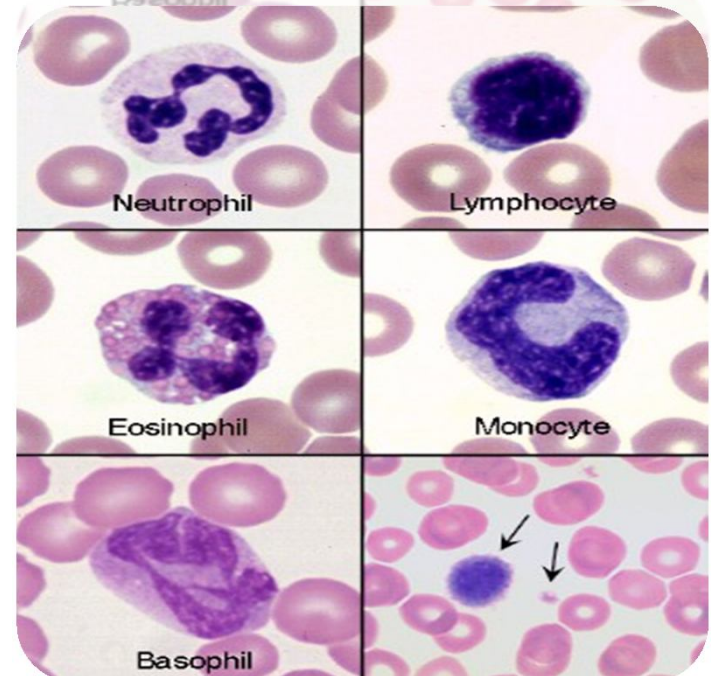
Konj



Mačka



Pas



Hvala na pažnji