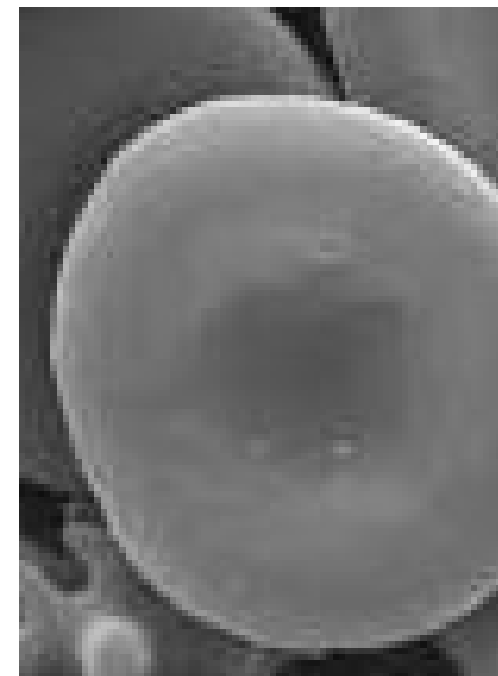


UNIVERZITET U BEOGRADU
FAKULTET VETERINARSKЕ MEDICINE
KATEDRA ZA FIZIOLOGIJU I
BIOHEMIJU



VEŽBA BR. 1

Ispitivanje osobina krvi, uzimanje krvi,
centrifugiranje krvi, hematokritska vrednost,
izdvajanje krvne plazme i krvnog seruma.



Katedra za fiziologiju i biohemiju


Mail Rese: R (2) M FVM Fiziolo Plan K x M Fwd: The s Page Edit Journ Scho Goo: Kob: Biolo Spor Alva + - X

← → ↻ Not secure | kfiziolbiohem.vet.bg.ac.rs ☆ Lj ⋮

Katedra za fiziologiju i biohemiju Customize 6 0 + New Edit Page Smart Slider Events Howdy, webmaster 🔍

[Početna](#) [O nama](#) [Nastava](#) [Nauka](#) [Projekti i saradnja](#) [Kontakt](#)

Najnovije vesti



Fiziologija aktuelno

Obavestite se o najnovijim istraživanjima fiziologije domaćih životinja, norveških autora.
09. 10. 2018.

Fiziologija I vežba
October 15 @ 07:30 - October 19 @ 10:00

Fiziologija I vežba
October 15 @ 10:00 - 12:30

Fiziologija predavanje
October 16 @ 11:00 - 13:00

[View All Events](#)

Windows taskbar: Search, File Explorer, Word, Chrome, Skype, PDF, Firefox, PowerPoint, System tray: ENG SRL, 10:39, 12/10/2018

Katedra za fiziologiju i biohemiju

The screenshot shows a web browser displaying an event page for the Department of Physiology and Biochemistry. The page title is 'Fiziologija I vežba' and it is scheduled for October 15 at 07:30 to October 19 at 10:00. The event description is 'Ispitivanje osobina krvi, uzimanje krvi, centrifugiranje krvi, hematokritska vrednost, izdvajanje krvne plazme i krvnog seruma'. There are buttons for '+ GOOGLE CALENDAR' and '+ ICAL EXPORT'. The details section lists the start and end times and the event category 'Fiziologija vežbe'. The venue is 'Vežbaonica katedre za fiziologiju i biohemiju' located at 'Bulevar oslobođenja 18, Beograd'. The browser's address bar shows the URL 'kfziolbiohem.vet.bg.ac.rs/event/fiziologija-i-vezba/'. The Windows taskbar at the bottom shows the date as 12/10/2018 and the time as 11:35.

« All Events

Fiziologija I vežba

October 15 @ 07:30 - October 19 @ 10:00

Ispitivanje osobina krvi, uzimanje krvi, centrifugiranje krvi, hematokritska vrednost, izdvajanje krvne plazme i krvnog seruma

[+ GOOGLE CALENDAR](#) [+ ICAL EXPORT](#)

Details	Venue
Start: October 15 @ 07:30	Vežbaonica katedre za fiziologiju i biohemiju
End: October 19 @ 10:00	<i>Bulevar oslobođenja 18 Beograd, + Google Map</i>
Event Category: Fiziologija vežbe	

The background of the slide is a 3D rendering of numerous red blood cells. The cells are depicted as biconcave discs, with a reddish-orange color and a slightly textured surface. They are scattered across the frame, with some appearing larger and more prominent than others, creating a sense of depth. The overall color palette is dominated by various shades of red and orange against a dark background.

I vežba- ključna pitanja i zadaci

Uloge krvi?

Krvna plazma-krvne ćelije?

Hematokritska vrednost?

Broj krvnih ćelija- izgled (morfologija) krvnih ćelija?

Uzimanje krvi?

Krvna plazma-krvni serum

I vežba- ključna pitanja i zadaci

Zadatak:

1. odrediti hematokritsku vrednost uzorka krvi
2. odvojiti krvnu plazmu i krvni serum u mikroepruvete
3. posmatrati pod mikroskopom eritrocite i leukocite na komorici za brojanje
4. posmatrati krvni razmaz, nacrtati i obeležiti ćelije

FIZIOLOGIJA KRVI

- Krv je tečno vezivno tkivo koje kruži u zatvorenom sistemu krvnih sudova

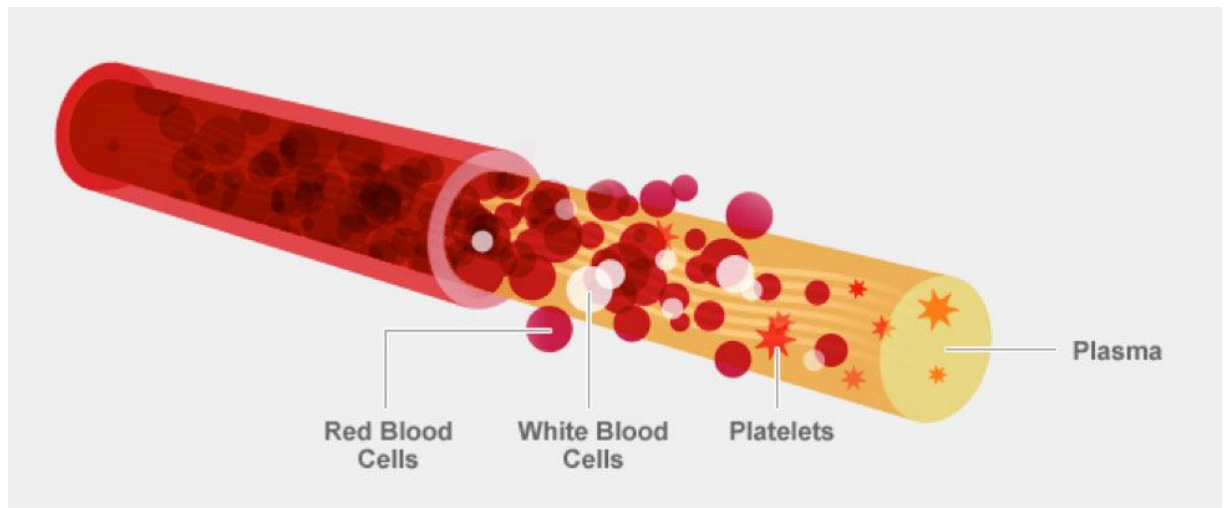
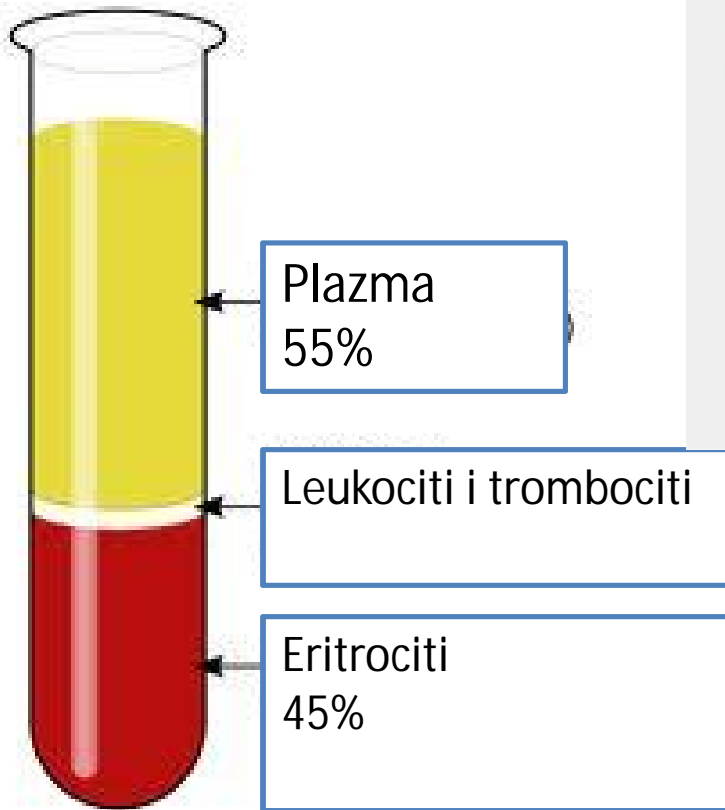
Uloge krvi:

- Transportna
- Homeostatska
- Uloga u humoralnoj korelaciji
- Nutritivna
- Odbrambena
- Termoregulaciona



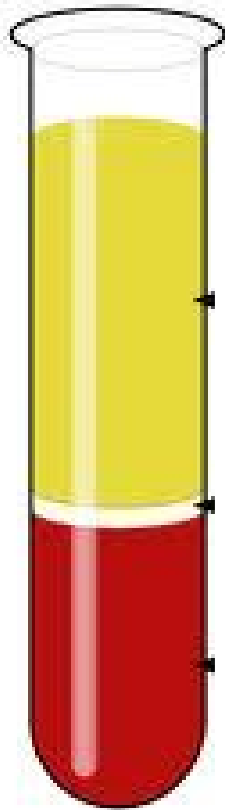
FIZIOLOGIJA KRVI

krvna plazma, **Eritrociti**, leukociti, trombociti

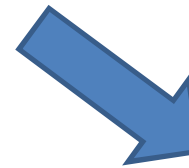


Hematokrit

Odnos zapremine eritrocita i pune krvi (L/L ili %)



Zависи od?



Broja i veličine eritrocita

Količine plazme

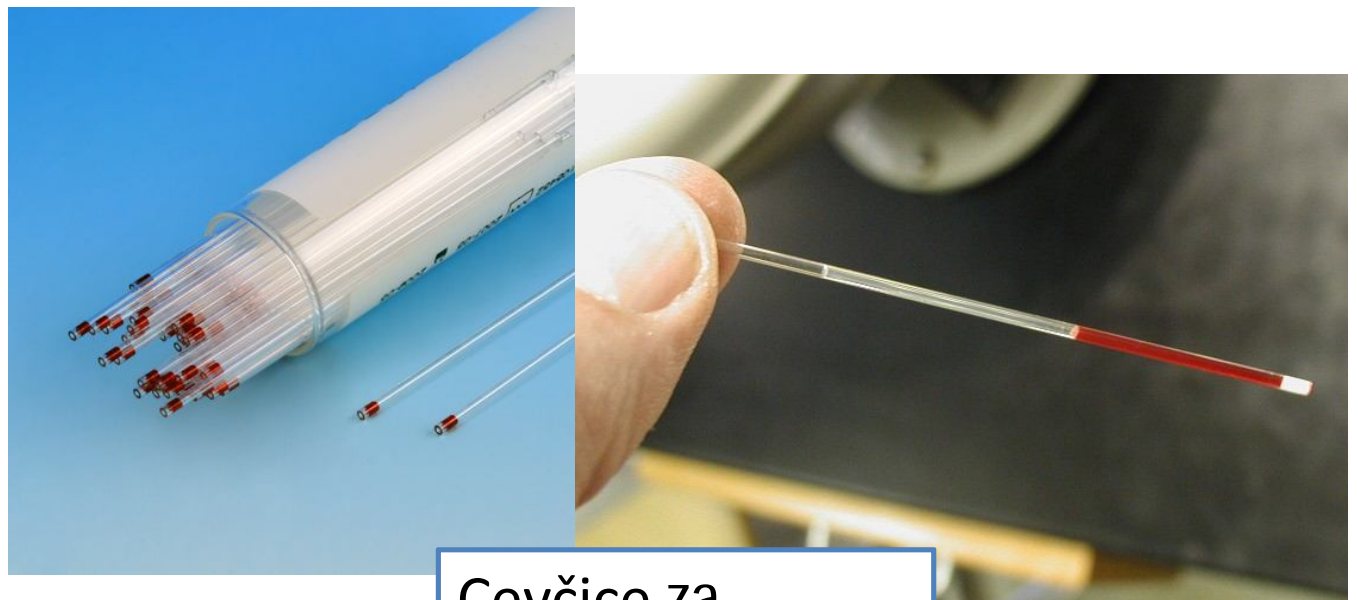


Hematokritska vrednost (Ht, Hct)

Dobija se centrifugiranjem krvi uzete sa antikoagulansom
Fiziološki 45%



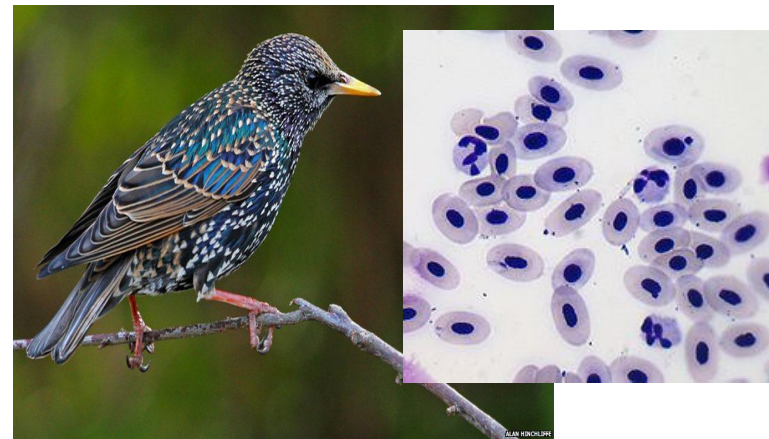
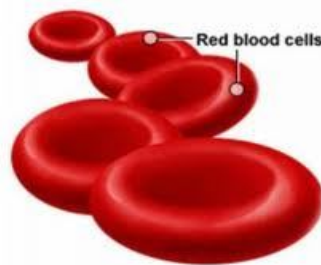
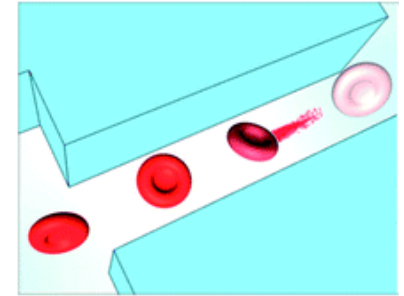
Centrifuga za
mikrohematokrit



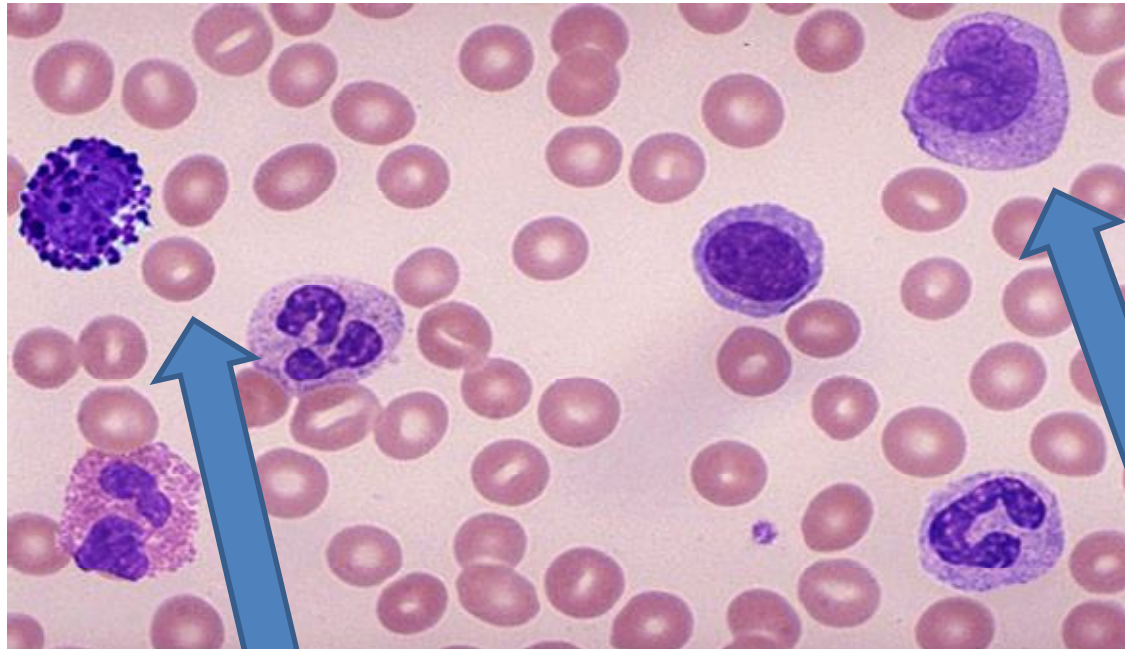
Cevčice za
mikrohematokrit

ERITROCITI

- Er svih **sisara** nemaju jedro
- Oblik bikonkavnog diska, prečnika 7 μm , ovce i koze 4 μm
- Er **ptica** imaju jedro, eliptičnog su oblika i dvogubo su ispupčeni
- Priroda propustljivosti membrane se **razlikuje od drugih ćelija**
- Spoljašnji sloj membrane - sijalinska kiselina



LEUKOCITI



Granulociti (polimorfonukleari)
-segmentirano jedro

Neutrofilni granulociti
Eozinofilni granulociti
Bazofilni granulociti

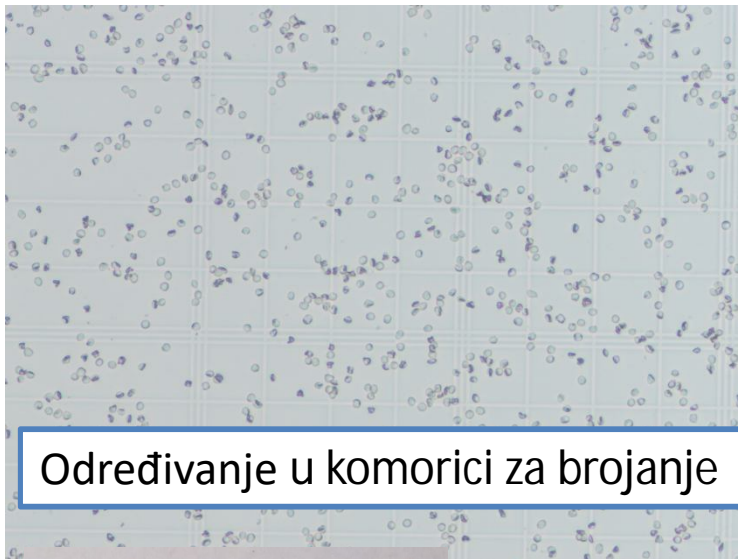
Agranulociti (mononukleari)
-kompaktno nesegmentirano jedro

Limfociti
Monociti

Hematološki profil

Broj ćelija

Morfologija (izgled) ćelija



Određivanje u komorici za brojanje



Posmatranje na krvnom razmazu

